



Logistični center

BTC

Logistični center

BTC

Logistični center BTC



Izvod za

BTC d.d.
Logistični center
SI - 1533 Ljubljana
Tel: 01 585 11 00
Fax: 01 585 11 00



Dimenzija
(m², nakl. m)

Bruto teža

Vrednost

54

8
31
Uvoznik:

1 TOVOREK

STEVILNOST

št. šis.: ZFA185
diesel, 77 kW,
rabljen, letni
klima naprava
(F10) (161/2003)
(I99) (izjava z
izvozna, pet. z
(P37) (B202093)



BTC d.d.
Logistični center
SI - 1533 Ljubljana, Letališka
mL: 01 585 11 00, 01 585 11 00
fax: 01 585 11 00

PREVOZNICA št.:

vrsta	darjila
16	1.065.6
85	
91	1.065.6
92	1.065.6

10. Reg. št. vozila:

Nalogodajalec (žig, podpis):

prevoznik:

Kazalo

Logistika: dejavnost 21. stoletja	2
Po meri stranke	5
Kako smo rasli	8
Kvartet so štirje	10
1. Butična celovita logistika	11
2. Posel na ključ	12
3. Uporabniki poslovnih prostorov	14
4. E-logist	15
Naše reference	16

Skladiščenje
Špedicija
Prevozi
Selitve
tel.: 01 585 11 88
fax: 01 524 91 68
logisticni.center@btc.si





Logistika: dejavnost 21. stoletja

Spoštovani poslovni partnerji!

Logistika postaja vse pomembnejši vzvod za doseganje poslovnih ciljev v vseh industrijah in panogah. Vse več podjetij uporablja specializirane ponudnike logističnih storitev, ki poleg nižjih stroškov omogočajo nove prijeme, večjo prilagodljivost, dostop do novih znanj in e-tehnologij.

V Logističnem Centru BTC se zavedamo odgovornosti in vloge, ki jo imamo pri uresničevanju vaših poslovnih ciljev. Zato vse svoje zmogljivosti usmerjamo v nenehno izboljševanje našega načina dela, logistične infrastrukture in razvoj novih storitev. Pri tem izhajamo iz petdesetletne tradicije, neprestanega stika z vami, z našimi poslovnimi partnerji, in jasno opredeljenih razvojnih strategij.

Naše prednosti so v visoki stopnji prilagodljivosti, ki se kaže v iskanju optimalnih rešitev, podprtih s sodobnimi e-tehnologijami, s kakovostno delovno silo in z občutkom za prostor in čas. Za vas smo razvili in nadgradili sodoben koncept butične celovite logistike, storitve na ključ in e-logista.

H konkurenčnosti LC-BTC dodatno prispeva odlična lokacija in celovita ponudba prostora, ki omogoča opravljanje vseh storitev, tako terminalnih, skladiščnih, distribucijskih, carinskih, špediterskih in inšpekcijskih. Gostinska ponudba in urejeni prostori za počitek so samo še dodatek k izboljšani poslovni izkušnji.

Obiščite nas na Letališki 16, naši spletni strani www.lc-btc.si ali pokličite na telefonsko številko 01 585 11 88. Z veseljem se bomo srečali z vami in poiskali za vas najugodnejšo poslovno logistično rešitev.



*Janko Pirkovič
direktor logistične dejavnosti*

Osebna izkaznica Logističnega centra BTC (v nadaljevanju LC BTC)

država: Slovenija

osnovna dejavnost: logistične storitve (butična celovita logistika, posli na ključ, e-logist, oddajanje prostorov)

pravna oblika: poslovna enota delniške družbe BTC d.d.

lastništvo: 100 % v lasti BTC d.d.

število zaposlenih: prek 170

povezovanje: člani mednarodne organizacije FIATA, člani GIZ Transportno logistični grozd Slovenije

certifikati: ISO 9001:2000

investicije v razvoj: 86 mio SIT v letu 2002 (ekologija, infrastruktura, oprema)

prihodki: 1,2 mrd SIT (I. 2002)

url: <http://www.lc-btc.si>

A
M
F
U
3
0
2
9
3

2
2
G
1

Po meri stranke

2,6m
8'6"

Vrednote LC BTC

- Zadovoljstvo strank
- Zadovoljstvo zaposlenih
- Inovativnost
- Uvajanje novih znanj v prakso
- Samoiniciativnost
- Pravočasnost
- Natančnost

Ključne sposobnosti LC BTC

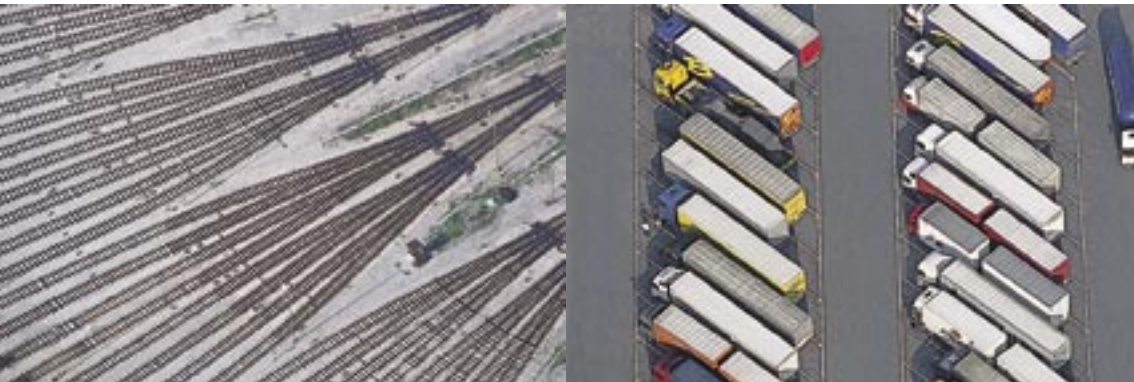
6

- Organizacija logističnih storitev po meri stranke
- Razumevanje tržnih razmer
- Razumevanje e-trendov na področju logistike
- Prilagodljivost
- Inovativno razmišljanje
- Ustvarjanje gospodarskih pogojev za razvoj logistike v prostoru

Konkurenčne prednosti LC BTC

- Ponašamo se s polstoletno tradicijo v logistični dejavnosti in z dolgoletnimi poslovnimi partnerji
- Naš LC leži ob glavnem železniško-transportnem in kontejnerskem terminalu; ljubljanska obvoznica omogoča neposreden dostop cestnim prevoznikom

- Smo edini ponudnik celovite logistike s posebnim tipom skladiščenja in carinjenja v Sloveniji
- Individualno obravnavamo vsakega poslovnega partnerja in skupaj iščemo učinkovite poslovne rešitve
- Prilagajamo se partnerjem z e-poslovanjem (računalniška povezava po meri stranke, možna povezava s kupci in dobavitelji doma in v tujini)
- Zagotavljamo sledljivost blaga (stranka v vsakem trenutku lahko izve, kje je njeno blago)
- Posebno skrb namenjamo skladiščenju nevarnih snovi, saj imamo ločen parkirni prostor za vozila z nevarnimi snovmi
- Imamo zmogljivosti za shranjevanje in manipuliranje zamrznjenega blaga
- V okviru našega LC se nahajata dve carinski izpostavi in 50 špediterjev
- Nudimo kamionski terminal za vozila s carinskim blagom, ki sprejema tudi do 300 tovornih vozil na dan
- Možnost carinjenja in hrambe rabljenih in uvoženih avtomobilov





Kako smo rasli

Mejniki

- Leto 1984: začetek gradnje Carinske cone
- Leto 1988: pričetek dela na 8.700 m² skladiščnih površin
- Leto 1992: organiziranje lastne špedicije
- Leto 2000: zgrajeno novo skladišče v velikosti 13.000 m² in 1.400 m² pisarniških prostorov
- Leto 2003: začetek opravljanja logističnih in distribucijskih storitev za vse trgovine SPAR Slovenija v novem, 25.000 m² velikem distribucijskem centru

Poslovna enota Logistični center danes razpolaga s približno

- 23.000 m² pokritih skladiščnih površin
- 45.000 m² odprtih površin (parkirišče za tovorna vozila in hrambo vozil)
- 5.000 m² pisarniških prostorov



An aerial photograph of a railway yard with multiple tracks. Several freight trains are visible, each with a different colored locomotive. From left to right, the locomotives are red, blue, yellow, and red. The tracks are parallel and run vertically through the image. The ground between the tracks is light-colored, possibly gravel or concrete.

Kvartet so štirje

1. Butična celovita logistika

a) Skladiščenje:

V okviru storitev skladiščenja nudimo:

- skladiščne manipulacije z razvrščanjem, komisioniranjem, zavijanjem in paletiziranjem
- skladiščenje carinskega in necarinskega blaga
- skladiščenje v pokritih in odprtih prostorih
- skladiščenje nevarnih snovi
- temperirano skladišče (hlajeno ali ogrevano)
- skladiščne manipulacije
- najmodernejšo tehnologijo skladiščenja in distribucije
- komunikacijski center: računalniška povezava z lastniki blaga, špedicijo in carino
- uporaba standardizirane sledne kode SSCC ali EAN 128 za označevanje podatkov
- uporabo standarda EANCOM za izmenjavo podatkov
- tesno sodelovanje s strankami, zajem njihovih pričakovanj, mnenj in predlogov za izboljšanje storitev in poslovnih odnosov ter spremljanje njihovih razvojnih strategij

b) Špedicija:

Špedicijske storitve v okviru LC BTC zajemajo:

- prevoze blaga v in iz tujine
- špediterske storitve (svetovanje pri mednarodni kupoprodaji blaga glede vseh logističnih storitev, svetovanje pri oblikovanju akreditivnih pogojev, sestavljanje predkalkulacij logističnih storitev, instradacija - določanje najustreznejše prevozne poti itd.)
- zavarovalniške storitve
- logistično in informacijsko podporo
- carinsko posredovanje in garancijo
- izstavljanje špediterskih dokumentov (FIATA, tovorni list, potrdila o prejemu, izročitvi blaga itd.)

- storitev EU 2004 - danes za jutri (statistično poročanje za vaše blagovne tokove med SLO in EU že danes, tako kot bo potrebno po 1.5.2004 - INTRASTAT)

c) Transport:

Transportne storitve obsegajo:

- distribucijo blaga po Sloveniji za lastnike blaga, ki jim skladiščimo blago v naših skladiščih
- dostavo blaga po Sloveniji v 24 urah oziroma po specifičnih časovnih zahtevah kupca
- opravljanje prevozov z lastnimi prevoznimi sredstvi in s podizvajalci

Mag. Marija Gabrovšek, direktorica sektorja DAS,
PETROL, slovenska naftna družba d.d. Ljubljana

“Družba BTC d.d. opravlja za naše potrebe logistične storitve že od leta 1998. Dnevno prevzemajo blago naših dobaviteljev in pripravljajo odpreme blaga na Petrolove bencinske servise in HIP HOP prodajalne. S storitvami v skladišču in z distribucijo blaga dokazujejo visoko stopnjo strokovnosti in prilagodljivosti našim potrebam.”

12

2. Posel na ključ

Odličen primer tega posla predstavlja Distribucijski center Spar, ki smo ga slovesno odprli v začetku maja 2003. Projekt je potekal v smislu: “Dva partnerja, ena vizija!”

Spar: investiral je v gradnjo in tehnologijo distribucijskega centra.

BTC: prispeval je svoje znanje in na podlagi 50-letnih izkušenj za lastnika opravlja logistične in distribucijske storitve (opravljanje manipulacij z blagom: vhod, komisioniranje, etiketiranje, izhod in distribucijo po Sloveniji).

Moderna komunikacijska in informacijska tehnologija skladišča Spar:

- center deluje s pomočjo sodobnih komunikacijskih in informacijskih rešitev
- skladiščenje in distribucija sta v celoti podprta z informacijsko tehnologijo (brežžični čitalci kod, celovit program, ki podpira nabavno verigo in povezavo z dobaviteljev). To omogoča brezpapirno poslovanje znotraj skladišča
- vzpostavljena je informacijska podpora za spremljanje dela komisio-narja, viličarista itd.

Mag. Guntram Drexel, predsednik nadzornega sveta,
Spar Slovenija

“Pri tem projektu so dobro združili domače znanje in mednarodne izkušnje. Ta distribucijski center ni skladišče, temveč sodoben logistični center za upravljanje blaga. Pomemben je za trgovine na drobno, saj bodo naročeno blago vedno dobile ob pravem času in na pravo mesto.”



3. Uporabniki poslovnih prostorov

Konkurenčne prednosti LC BTC za najemnike in lastnike poslovnih prostorov so:

- lokacija
- parkirni prostori za tovorna in osebna vozila
- infrastruktura (carina, inšpekcijske službe, skladišča, špedicija, restavracija)
- možnost uporabe informacijske tehnologije

G. Primož Tasič, direktor,
ALPE PAPIR d.o.o.

“Alpe Papir smo del največje svetovne multinacionalke za distribucijo papirja Buhrmann, s sedežem v Amsterdamu. Že od vsega začetka našega poslanstva v Sloveniji poslujemo po izredno zahtevnih normah in standardih naše matice, zato pri našem delu potrebujemo visoko usposobljenega in v trg usmerjenega poslovnega partnerja - in to LC BTC zagotovo je. Z direktorjem Prebilom in njegovo ekipo sva ob vseh težavah, s katerimi se vsakodnevno srečujemo na trgu, vedno našla skupen jezik. Skupaj z LC BTC nam je veliko lažje pomagati našim kupcem pri ustvarjanju njihove dodane vrednosti, zato se jim po tej poti iskreno zahvaljujem za pomoč in korektno sodelovanje.”



4. E-logist

Medsebojno sodelovanje med poslovnimi partnerji in BTC-jem. Namen portala je omogočiti izmenjavo informacij med poslovnimi partnerji, ki se nahajajo na območju Logističnega centra, in prikazati njihovo ponudbo.

Portal omogoča:

- seznanitev z območjem LC BTC
- informacije prevoznikov in špediterjev o prostih transportnih zmogljivostih na info tabli
- pregled nad prostimi skladiščnimi in pisarniškimi zmogljivostmi, storitvami, programi in dejavnostmi, ki se vežejo na logistiko
- povezave z zanimivimi portali carine, vlade, statistike, banke...
- pomembne informacije (vreme, ceste, črpalke, bankomat, kino, hoteli)
- vpisovanje v knjigo pritožb, pohval in idej
- objavo dnevne ponudbe restavracije

15

G. Nenad Brkljača, B.B.L. TRI,

družba za mednarodno špedicijo, trgovino in storitve d.o.o.

“Podjetje B.B.L. TRI je bilo ustanovljeno leta 1992. Naša osnovna dejavnost je mednarodna špedicija. Poleg osnovne dejavnosti se v zadnjem letu ukvarjamo še z zastopanjem tujih firm s področja varovanja in varnosti.

Že od ustanovitve smo najemniki prostorov v zgradbi BTC na Letališki 16. S podjetjem BTC d.d. uspešno sodelujemo in smo zelo zadovoljni z njihovimi storitvami, saj vsako morebitno težavo rešimo skupno in v obojestransko zadovoljstvo.”

Naše reference

Pomembnejši poslovni partnerji v naših skladiščih in uporabniki storitev LC BTC

- ACTINIA d.o.o.
- ALPE PAPIR d.o.o.
- ARKA IMPORT EXPORT d.o.o.
- BEIERSDORF d.o.o.
- DENEL d.o.o.
- DM - DROGERIE MARKT d.o.o.
- ENDRESS+HAUSER d.o.o., Slovenija
- KENEX d.o.o. DOBOVA
- MEDICOPHARMACIA d.o.o.
- MEDITRADE d.o.o.
- PAPIRNICA VEVCHE d.d.
- PETROL d.d., Ljubljana
- POSLOVNI SISTEM MERCATOR d.d.
- RAUCH d.o.o., Slovenija
- RITTAL d.o.o.
- ROBERT BOSCH d.o.o.
- SCT d.d.
- SHELL ADRIA d.o.o.
- SPAR Slovenija d.o.o.
- STOCK TRADE d.o.o., Ljubljana
- TESA TAPE d.o.o.
- UNIVERZAL COMMERCE Ljubljana d.o.o.

CARINSKO SKLAD

Letališka c. 16, p.p. 81
01 585 11 72

705 978 1.500,00

Presimo vas, da imate najnižji ter na tistih poslovnih pogojih in pristojbinih
tarifi opravite naslednja dela pri spodaj navedenih carinskih posilkih, ki je
vključena v »Carinskem skladišču / Carinskih skladišču«

Referent:

A

E6/E55/E61

smer:
Maribor
izvor:
**Ljubljana-
Nove Jarše**

A

E57

smer:
Ljubljana sever
izvor:
**Industrijska
cona Moste**



I

E70/E61

smer:
Maribor
izvor:
**Ljubljana-
Nove Jarše**

CRO

E70A2

smer:
Ljubljana vzhod
izvor:
**Industrijska
cona Moste**

komitent: NP 48 Odločilo p
NOVO MESTO - ZAGREB

naročnik:

plačnik:

kraj naklada:

Šifra manj



BTC d.d., Logistični center, Letališka c. 16, SI - 1533 Ljubljana, p.p. 81
kontakt: tel.: + 386 1 58 51 188, + 386 1 52 49 158
fax.: + 386 1 52 49 168
e-pošta: logisticni.center@btc.si
internetna stran: www.lc-btc.si